

Vous êtes ici : [Accueil IMT NIVEAU Bac Professionnel / Brevet Professionnel / Mention Complémentaire](#)

Les "Bac pro" / "BP" / "MC" par secteurs

Bac pro "Bâtiment"



- [BAC PRO Technicien en Bâtiment : Organisation et Réalisation du Gros Oeuvre](#)

Bac pro "Energie"



- [BAC PRO Technicien de Maintenance des Systèmes Energétiques et Climatiques \(TMSEC\) en 1 an en partenariat avec Dalkia](#)

Bac pro "Auto Moto"



- [BAC PRO Maintenance des Véhicules Option Motocycles en 2 ans](#)
- [BAC PRO Maintenance des Véhicules Option Voitures Particuliers en 2 ou 3 ans](#)

Bac pro "Métiers de bouche"



Bac pro du "Tertiaire"



- [BAC PRO ARCU Accueil et Relation Clients et Usagers en 2 et 3 ans](#)
- [BAC PRO Commerce en 2 ou 3 ans](#)

BP "Batiment"



- [BP Carreleur - Mosaïque](#)
- [BP Charpente](#)
- [BP Electricien](#)
- [BP Menuiserie](#)
- [BP Monteur en Installation de G nie Climatique et Sanitaire](#)
- [BP Peintre Applicateur de Rev tement](#)
- [BP Serrurerie - M tallerie](#)

BP "Energie"



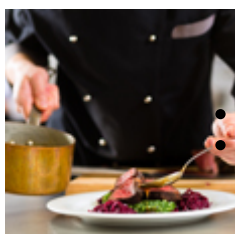
- [BP Electricien](#)
- [BP Monteur en Installation de G nie Climatique et Sanitaire](#)

BP "Service   la personne"



- [BP Coiffure](#)
- [BP Fleuriste](#)
- [BP Pr parateur en pharmacie](#)

BP "Restauration"



- [BP Arts de la cuisine](#)
- [BP Arts du service et commercialisation en restauration](#)

MC "B timent"





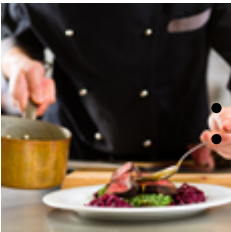
- [MC Maintenance en Equipement Thermique Individuel](#)
- [Tire professionnel : Soudeur\(se\)](#)

MC "Auto Moto"



- [MC Maintenance des Systèmes Embarqués de l'Automobile](#)

MC "Restauration"



- [MC Cuisinier en desserts de restaurant](#)
- [MC Sommellerie](#)

MC "Métiers de bouche"



- [MC Boulangerie spécialisée](#)
- [MC Pâtisserie, Glacerie, Chocolaterie, Confiserie](#)





•



•



•



•